

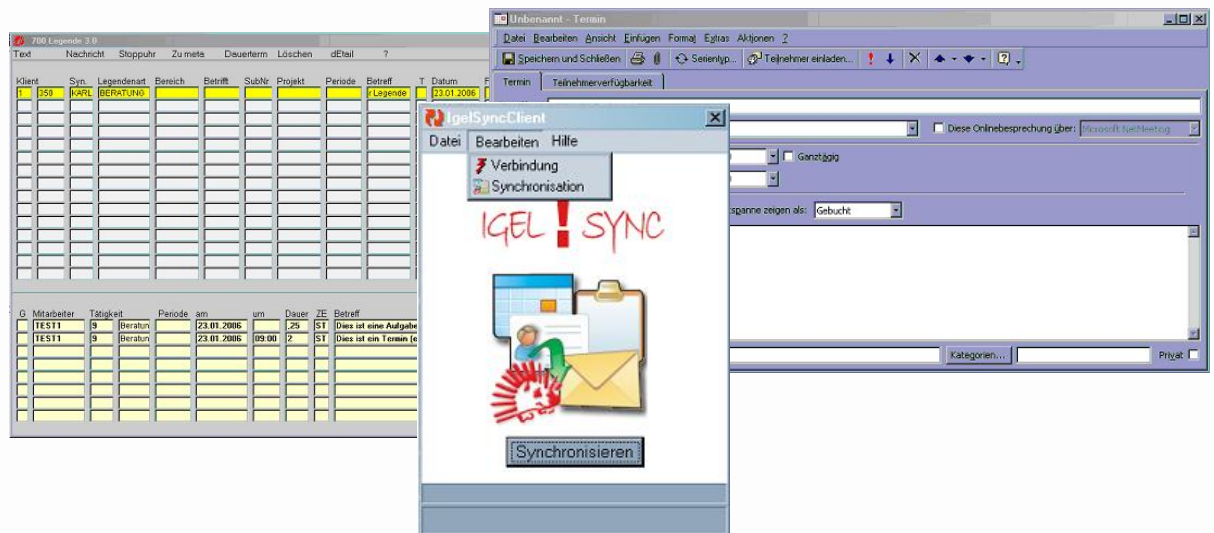


IGEL

OUTLOOK SCHNITTSTELLE

Die Verwendung der IGEL Outlook Schnittstelle ermöglicht Ihnen, Ihre Aufgaben, Termine und Kontakte aus der IGEL Datenbank in Microsoft Outlook zu übernehmen.

Weiters beinhaltet die Schnittstelle die Möglichkeit, E-Mails in die IGEL Legende zu integrieren. Dies bedeutet, dass ein entsprechender Legendensatz, der mit dem betreffenden E-Mail verknüpft ist, direkt aus Outlook heraus erzeugt werden kann.



WICHTIGE FEATURES:

- ◆ Konfiguration möglich
Sie wählen welche Daten (Termine, Aufgaben, Kontakte) synchronisiert werden sollen
- ◆ Berechtigungssystem für Ihre Mitarbeiter
- ◆ Übernahme aller zukünftigen Termine in die Schnittstelle und deren Aktualisierung
- ◆ Übernahme aller nicht erledigter Aufgaben und deren Aktualisierung
- ◆ Keine Beeinträchtigung der Geschwindigkeit Ihres Systems durch nicht erwünschte Kontaktsynchronisationen
- ◆ Einbindung von E-Mails in die IGEL Datenbank möglich